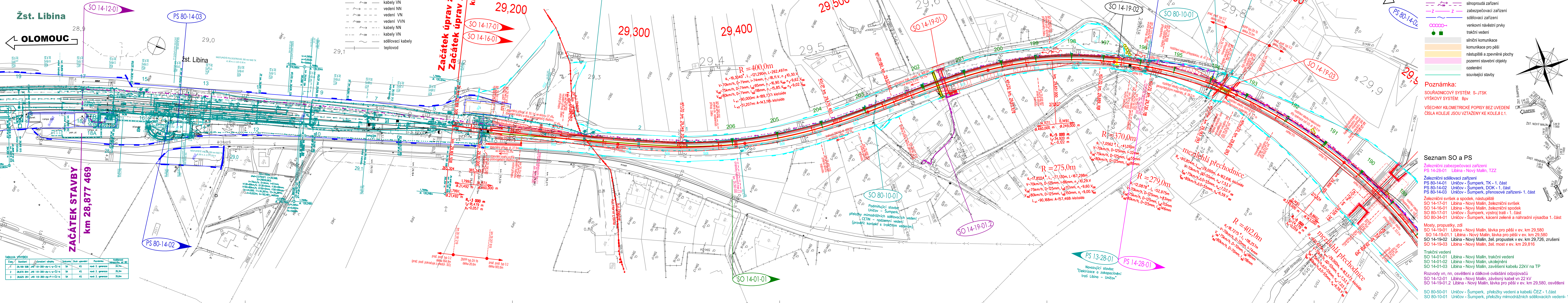


KOORDINAČNÍ SITUACE STAVBY

1. část M 1:1000



Číslo	Stavba	Účel	Stavba	Druh stavby	Popis	Výškový systém
1	28,169 508	14-19-01	14-19-01	SK	nová 2. generace	24,7m
2	28,870 844	14-19-02	14-19-02	SK	nová 2. generace	35,3m
3	28,825 291	14-19-03	14-19-03	SK	nová 2. generace	35,0m

- Legenda stávajících inženýrských sítí
- NTL plynovodní potrubí
 - STL plynovodní potrubí
 - VTL plynovodní potrubí
 - vodovodní potrubí
 - kanaalizační potrubí
 - kabely NN
 - vedení NN
 - vedení VVN
 - kabely NN
 - kabely VN
 - sčítací kabely
 - teplovod

- Legenda situace:
- hranice pozemku Českých drah, a.s.
 - hranice pozemku SŽDC, s.o.
 - hranice pozemků katastrální mapy
 - stávající stav
 - kolejové řešení, mostní a pozemní objekty
 - rušené koleje a výhybky, demolice
 - tratič
 - kommunikace a zpevněné plochy
 - silnoproudá zařízení
 - zabezpečovací zařízení
 - sčítací zařízení
 - venkovní návěstní prvky
 - trakční vedení
 - silniční komunikace
 - kommunikace pro pěší
 - nástupišť a zpevněné plochy
 - pozemní stavební objekty
 - ozelenění
 - související stavby

Poznámka:
SOUDADNÝ SYSTÉM: S-JTSK
VÝŠKOVÝ SYSTÉM: Bpv
VŠECHNY KILOMETRICKÉ POPISY BEZ UVEDENÍ
ČÍSLA KOLEJE JSOU VZTAŽENY KE KOLEJI č.1.

Seznam SO a PS
Železniční zabezpečovací zařízení
PS 14-28-01 Libina - Nový Malín, TZ
Železniční sčítací zařízení
PS 80-14-01 Uničov - Šumperk, TK - 1. část
PS 80-14-02 Uničov - Šumperk, DOK - 1. část
PS 80-14-03 Uničov - Šumperk, přenosové zařízení - 1. část
Železniční svršek a spodek, nástupišť
SO 14-19-01 Libina - Nový Malín, železniční svršek
SO 14-19-01.1 Libina - Nový Malín, železniční spodek
SO 80-17-01 Uničov - Šumperk, výstroj trati - 1. část
SO 80-34-01 Uničov - Šumperk, kácení zeleně a náhradní výsadba 1. část
Mosty, propustky, zdi
SO 14-19-01 Libina - Nový Malín, lávka pro pěší v ev. km 29,580
SO 14-19-01.1 Libina - Nový Malín, lávka pro pěší v ev. km 29,580
SO 14-19-02 Libina - Nový Malín, železniční propustek v ev. km 29,726, zrušení
SO 14-19-03 Libina - Nový Malín, železniční most v ev. km 29,816
Trakční vedení
SO 14-01-01 Libina - Nový Malín, trakční vedení
SO 14-01-02 Libina - Nový Malín, ukolejení
SO 14-01-03 Libina - Nový Malín, zavedení kabelu 22kV na TP
Rozvody vn, nn, osvětlení a dálkové ovládání odpojovačů
SO 14-12-01 Libina - Nový Malín, zavedení kabelu vn 22 kV
SO 14-19-01.2 Libina - Nový Malín, lávka pro pěší v ev. km 29,580, osvětlení
SO 80-50-01 Uničov - Šumperk, přelohy vedení a kabelů ČEZ - 1. část
SO 80-10-01 Uničov - Šumperk, přelohy mimodrážních sdělovacích vedení - 1. část

EVROPSKÁ UNIE
Evropské strukturální a investiční fondy
Operační program Doprava

Ministerstvo dopravy
Státní fond dopravní infrastruktury

REVIZE Č.		DATUM	ZMĚNA	ČÍSLO SOUPRAVY:
PO PŘIPOMÍNKOVÉM ŘÍZENÍ				

Olešanská 1a
130 80 Praha 3
Česká republika
tel.: +420 267 094 305
IDDS: gh4w8x7
e-mail: info@sudopeu.cz

Olešanská 1a
130 80 Praha 3
Česká republika
tel.: +420 267 094 111
IDDS: nd8esly
e-mail: praha@sudop.cz

MORAVIA CONSULT Olomouc a.s.
LEGIONÁŘSKÁ 1085/8, 779 00 Olomouc
tel.: +420 585 570 444
IDS: kje9md
e-mail: moravia@moravia.cz
http://www.moravia.cz

OBJEDNATEL	Správa železniční dopravní cesty, státní organizace v zastoupení: SŽDC, s.o., Stavební správa východ, Nerudova 1, 772 58 Olomouc	
HLAVNÍ INŽENÝR PROJEKTU	ING. PETR JEMELKA	G. ŘEDITEL MORAVIA CONSULT Olomouc a.s.
ODPOVĚDNÝ PROJ. OBJ., PS	ING. VÁCLAV KRATOCHVÍL	KONTROLOVAL
ING. MARCELA DUBSKÁ	ING. MARCELA DUBSKÁ	ING. LUMÍR HOLESOVSKÝ
KRAJ: OLOMOUCKÝ	POVĚŘENÝ OÚ: ŠUMPERK	OBEC: HORNÍ LIBINA, OBĚDNÉ
ZAK. ČÍSLO MCO	17-107-232-PS	
ÚČEL	DSP	
DATUM	ÚNOR 2019	
FORMÁT	7 A4	
MĚŘÍTKO	1:1000	
ČÁST	POŘ.Č.	
KOORDINAČNÍ SITUACE V km 28,850 - 29,900	C.2	1